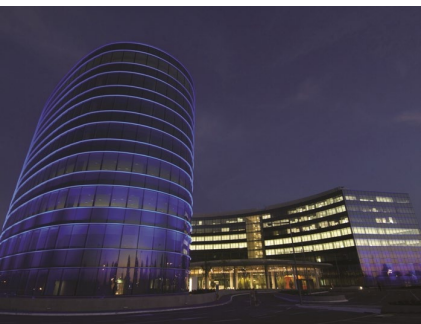
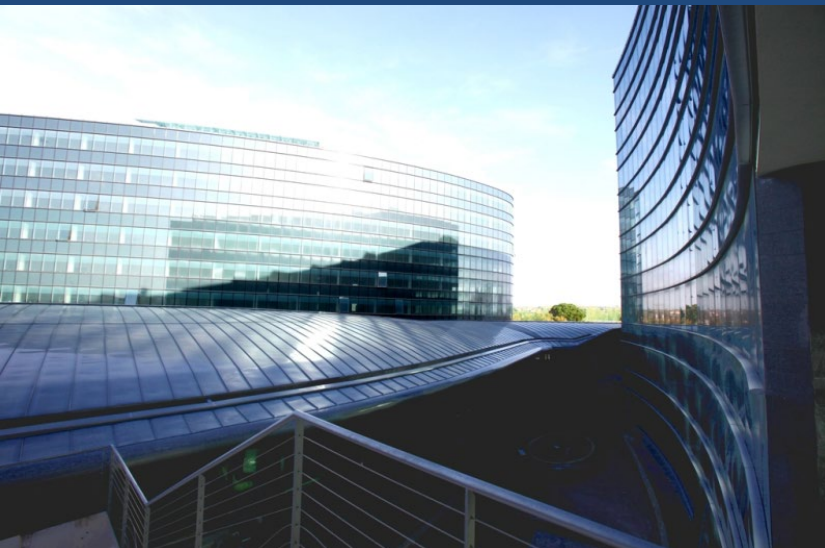


# VIALE ALEXANDRE GUSTAVE EIFFEL 13, ROMA DA VINCI SUSTAINABLE BUILDING



## SUPERFICIE DISPONIBILE

Edificio 1: 979 mq

Edificio 2: 4.883 mq

## CANONE RICHIESTO

Edificio 1: 200 €/mq/anno + IVA

Edificio 2: 180 €/mq/anno + IVA

## DISPONIBILITA'

Immediata

## GRADO

A

## CARATTERISTICHE GENERALI

Alta Rappresentanza

Aria Condizionata Fan Coils

Luce naturale

Ascensori

Sicurezza 24 ore su 24

Controsoffitto

Pavimento flottante

Reception/Portineria



## Trasporti pubblici



Autostrada

- A91



Aeroporto

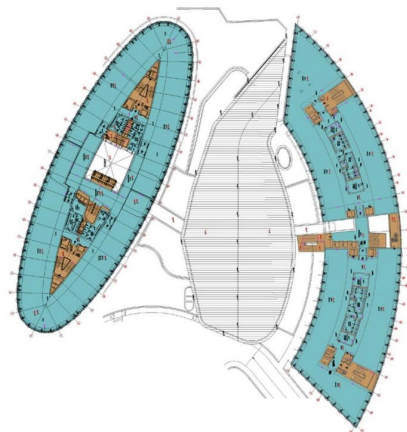
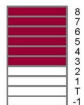
- Aeroporto Internazionale Leonardo da Vinci



Linee Ferroviarie Urbane

- Ferrovia Regionale FL1 - Fiumicino Aeroporto - Pontegaleria

# VIALE ALEXANDRE GUSTAVE EIFFEL 13, ROMA DA VINCI SUSTAINABLE BUILDING



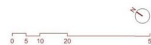
## Piano Tipo

**PALAZZO 1**  
pianta piano terzo - quota +14.46

- uffici  
sup. lorda: mq 2.050
- scale, cavei e ascensori

**PALAZZO 2**  
pianta piano terzo - quota +14.46

- uffici  
sup. lorda: mq 1.967
- scale, cavei e ascensori



Blocco	Piano	Superficie disponibile (mq)	Uso
Edificio 1	5	979	Ufficio

Blocco	Piano	Superficie disponibile (mq)	Uso
Edificio 2	0	161	Ufficio
Edificio 2	1	952	Ufficio
Edificio 2	1	933	Ufficio
Edificio 2	3	952	Ufficio
Edificio 2	6	952	Ufficio
Edificio 2	6	933	Ufficio

Per informazioni:

Manfredi Morganti

+39 3357067379

manfredi.morganti@cushwake.com